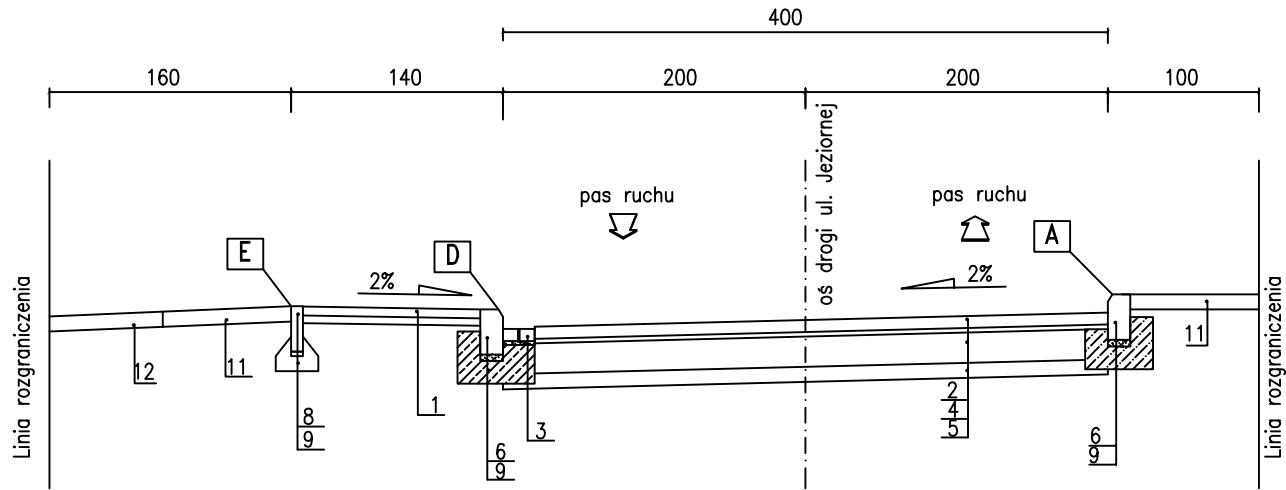
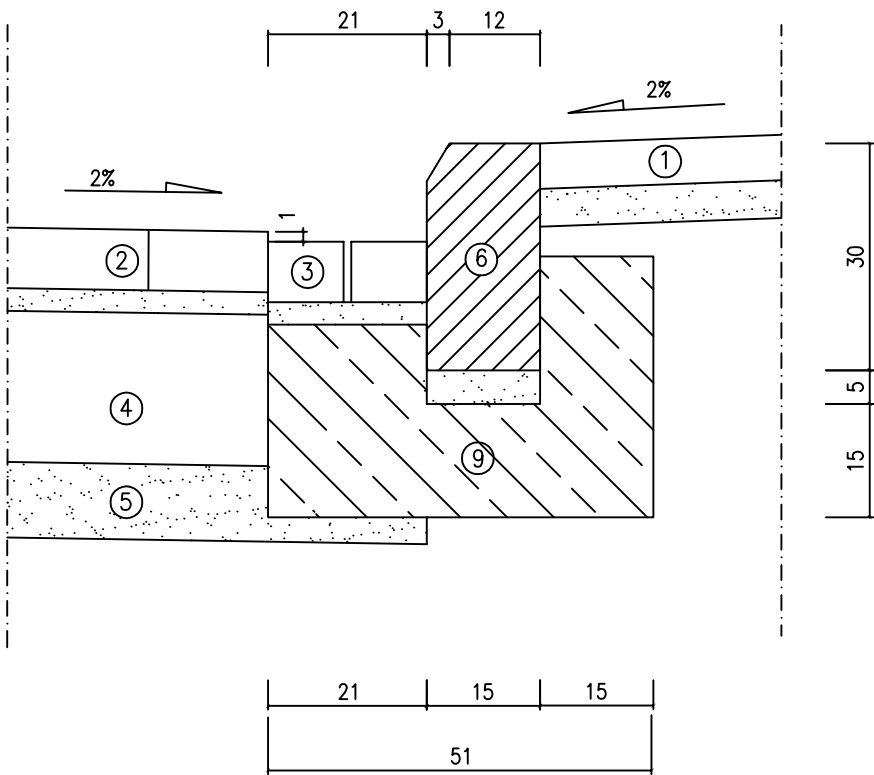


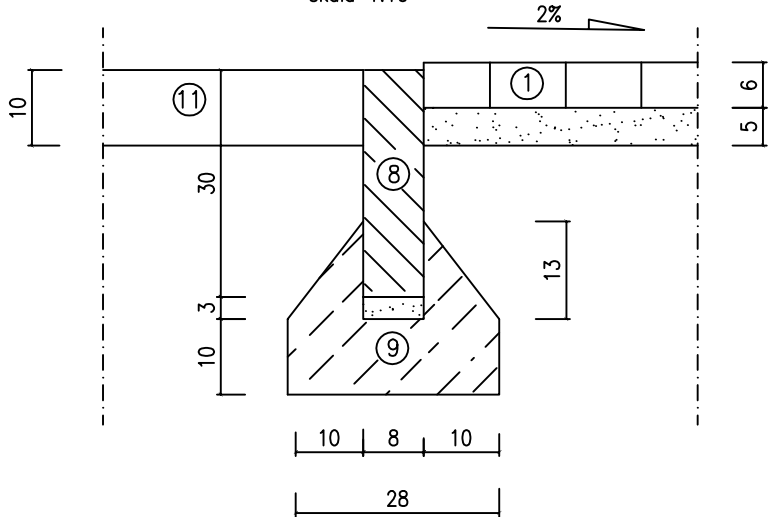
Przekrój normalny ulica Jeziorna km 0+130,00



”D”
SZCZEGÓŁ KRAWĘŻNIKA–ŚCIEK–CHODNIK
skala 1:10



”E”
SZCZEGÓŁ OBRZEŻA–CHODNIK
skala 1:10



OZNACZENIA :

1. Kostka betonowa – behaton /grazitowa/ gr. 6 cm na podsypce cementowo–piaskowej 1:4 grubości 5 cm
2. Kostka betonowa – behaton /szara/ gr. 8 cm na podsypce cementowo–piaskowej 1:4 grubości 3 cm
3. Ściek z dwóch rzędów kostki betonowej – prostokątna gr. 8 cm na podsypce cementowo–piaskowej 1:4 grubości 3 cm
4. Podbudowa betonowa z chudego betonu B–7,5 MPa grubości 20 cm
5. Podbudowa pomocnicza gr. 10 cm z kruszywa stabilizowanego cementem o wytrzymałości miarodajnej Rm=2,5 MPa, dowożonego z wytwórni
6. Krawężnik betonowy 15x30cm z betonu wibroprasowanego, ułożony na podsypce cementowo–piaskowej gr. 5cm
7. Krawężnik betonowy prostokątny 15x22cm z betonu wibroprasowanego, ułożony cementowo–piaskowej gr. 5cm
8. Obrzeże betonowe 8x30cm z betonu wibroprasowanego na podsypce cementowo–piaskowej gr. 3cm
9. Ława z oporem z betonu B15
10. Ława z betonu B15
11. Warstwa ziemi roślinnej gr. 10cm z obsianiem trawą
12. Istniejąca warstwa ziemi roślinnej

Ruch - KR2
Podłoże - G1

PRZEKRÓJ NORMALNY		SKALA: 1:50
		FAZA: P.B.
		DATA: 02.10.r
NAZWA I ADRES OBIEKTU BUDOWLANEGO : BUDOWA ŚCIEŻKI SPACEROWEJ, PARKINGU I UL. JEZIORNEJ W MIEJSCOWOŚCI ŚREM		BRANŻA: DROGOWA
INWESTOR : Gmina Śrem Śrem, Pl. 20 Października 1		
PROJ.	mgr inż. Radosław Binkowski WKP/0030/POOK/05	
OPR.	inż. . Michał Ostojki Upr. nr 587/PW/94	
OPR.	inż. Mirosław Stachowiak	
SPR.	–	
	PRACOWNIA PROJEKTOWA STUDIO KRESEK s.c. ul. Farna 21, 63-100 Śrem tel/fax (61) 28 30 419	D.4.2
		NR RYS.